

TABELLA PILASTRI: Piano Primo 2° impalcato

26		27			
23		24		25	
20		21		22	
17		18		19	
11		12		13	
14		15		16	
7		8		9	
10					
4		5		6	
1		2		3	

ELENCO MATERIALI

CALCESTRUZZO CEMENTIZIO	ACCIAIO PER C.A.
CLS MAGRO Conforme alla norma UNI EN 206-1 Classe di resistenza a compressione C12/15  CLS PER FONDAZIONI Conforme alla norma UNI EN 206-1 Classe di esposizione XC2 Classe di resistenza a compressione C30/37 Dimensione massima dell'aggregato Dmax=20mm Classe di consistenza S4  CLS PER PILASTRI - TRAVI - SETTI - SOLAI Conforme alla norma UNI EN 206-1 Classe di esposizione XC1 Classe di resistenza a compressione C30/37 Dimensione massima dell'aggregato Dmax=20mm Classe di consistenza S4  CLS PER MURI Conforme alla norma UNI EN 206-1 Classe di esposizione XC1 Classe di resistenza a compressione C25/30 Dimensione massima dell'aggregato Dmax=20mm Classe di consistenza S4	ACCIAIO IN BARRE PER GETTI B450C fyk ≥ 460 N/mmq; Rk ≥ 540 N/mmq fy/fyk ≤ 1.35; (Rt/fy) medio ≥ 1.13  RETI ELETTRORSALDATE fyk ≥ 450 N/mmq; Rk ≥ 540 N/mmq fy/fyk ≤ 1.35; (Rt/fy) medio ≥ 1.13

NOTE E PRESCRIZIONI GENERALI

PRIMA DELL'ESECUZIONE DELLE OPERE DI CUI AL PRESENTE ELABORATO L'IMPRESA HA L'OBLIGO DI CONTROLLARE TUTTE LE QUOTE E LE MISURE INDICATE IN QUESTO DISEGNO. EVENTUALI DIFFERENZE DOVRANNO ESSERE SEGNALATE AL DIRETTORE DEI LAVORI.  
PER TUTTI I MANUFATTI PER CUI E' PREVISTO IL CONTATTO CON IL TERRENO, SI UTILIZZERANNO CALCESTRUZZI CONFEZIONATI ESCLUSIVAMENTE CON CEMENTI "POZZOLANICI" E DI ALTO FORNO.  
SOVRAPPORRE LE BARRE DI ARMATURA PER ALMENO 40 DIAMETRI, SE NON DIVERSAMENTE SPECIFICATO.

COPRIFERRO PER OPERE IN C.A. (SALVO DIVERSA PRESCRIZIONE NEI SINGOLI ELABORATI)

LE QUOTE ALTIMETRICHE SONO ESPRESSE IN METRI. LE DIMENSIONI E QUOTE DEL DISEGNO SONO ESPRESSE IN CENTIMETRI, SE NON DIVERSAMENTE SPECIFICATO.  
L'APPALTATORE PRIMA DELL'ESECUZIONE DELLE OPERE DI CUI AL PRESENTE ELABORATO, HA L'OBLIGO DI CONTROLLARE TUTTE LE QUOTE E LE MISURE INDICATE IN QUESTO DISEGNO. EVENTUALI DIFFERENZE DOVRANNO ESSERE SEGNALATE AL DIRETTORE DEI LAVORI.  
L'APPALTATORE, PRIMA DELL'ESECUZIONE DELLE OPERE DI CUI AL PRESENTE ELABORATO, HA L'OBLIGO DI VERIFICARE LA PRESENZA DI EVENTUALI FORMOMETRIE INDICATE NEGLI ELABORATI IMPIANTISTICI.  
PER TUTTI I MANUFATTI PER CUI E' PREVISTO IL CONTATTO CON IL TERRENO, SI UTILIZZERANNO CALCESTRUZZI CONFEZIONATI ESCLUSIVAMENTE CON CEMENTI "POZZOLANICI" E DI ALTO FORNO.  
LE BARRE DI ARMATURA DEVONO ESSERE RISOLVUTE ALLE ESTREMITA'.  
SOVRAPPORRE LE BARRE DI ARMATURA PER ALMENO 40 DIAMETRI, SE NON DIVERSAMENTE SPECIFICATO.  
NEL GETTO DI COMPLETAMENTO DEI SOLAI PREVEDERE UNA RETE ELETTRORSALDATA Ø8/20x20cm.  
IL PIANO DI POSA DELLE FONDAZIONI DEVE ESSERE COMPIUTO, PRIMA DEL GETTO DEL MAGLIONE, CON RULLO VIBRANTE DOTATO DI PIEDI DI PORCO.  
PER LE FONDAZIONI PREVEDERE UN GETTO DI PULIZIA (MAGRONE) DI ALMENO 10cm.

COPRIFERRO PER OPERE IN C.A. (SALVO DIVERSA INDICAZIONE NEI SINGOLI ELABORATI)

-OPERE IN FONDAZIONE -PILASTRI -TRAVI -SOLAI E SOLETTE	s=4.0cm s=3.0cm s=3.0cm s=2.5cm	
FERRI DISTANZIATORI PER OPERE IN C.A.	CONVENZIONI PER OPERE IN C.A.	
MURI MIN 500mmq	PLATÉE DI FONDAZIONE E SOLETTE MIN 200mmq	LA LUNGHEZZA DELLE PARTI DI BARRE (ESPRESSE IN CM) E' TRUORI TUTTO (NORME ISO/DIN 4066)

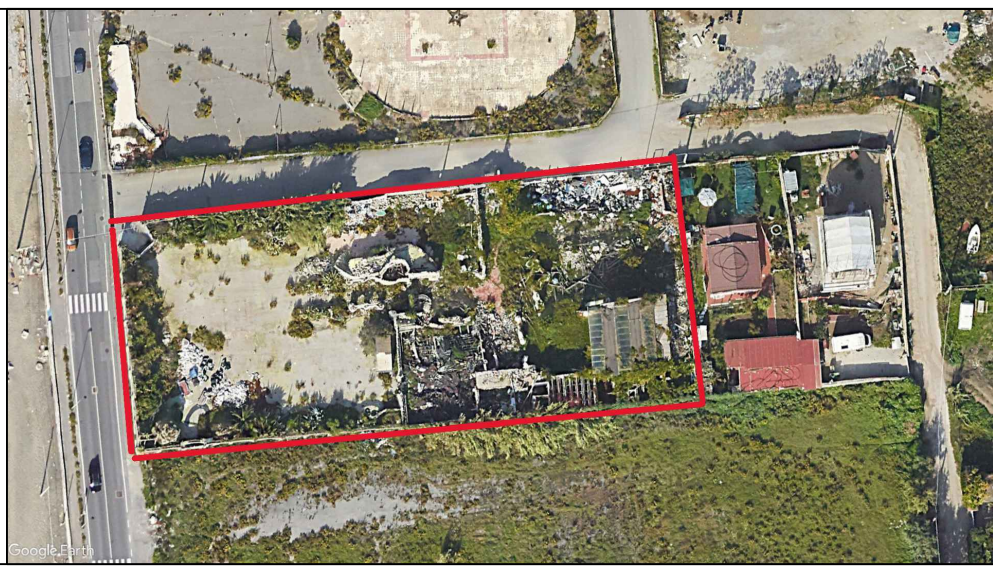


Comune di PONTECAGNANO FAIANO  
(Provincia di Salerno)

INTERVENTO DENOMINATO "EX CAMINO REAL" IN VIA MAR MEDITERRANEO E VALORIZZAZIONE CON LA COSTRUZIONE DI UN CENTRO RIFUGIO PER DONNE VITTIME DI VIOLENZA. CUP: F62F22000210006.

Interventi rientranti nel Piano Nazionale di Ripresa e Resilienza e nel Piano Nazionale Complementare Missione 5 (Inclusione Sociale) Componente 3 (Interventi speciali per la coesione sociale)  
Investimento 2 - Valorizzazione dei beni confiscati alle mafie finanziati dall'unione europea - NEXTGENERATIONEU

PROGETTO DEFINITIVO-ESECUTIVO



Elaborato: STRUTTURE

TABELLA PILASTRI 2ª TESA

	Salerno febbraio 2025	Scala 1:20
	Agg.	TAV.
		PE
		STR 09
PROGETTISTA Ing. Niggio BONADIES	IL R.U.P. Arch. Giovanni LANDI	V. IL SINDACO Dott. Giuseppe LANZARA